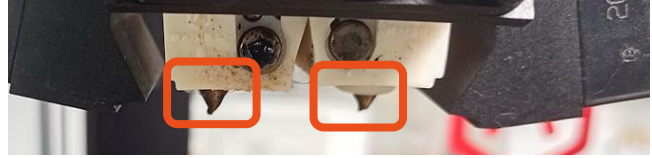




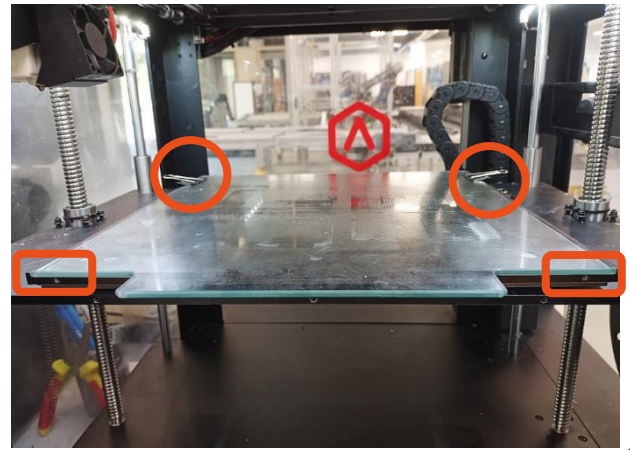
# Impression 3D : Raise3D Pro2 et Pro 2+

- Fichier exporté à partir d'IdeaMaker sur la clé USB de l'imprimante 

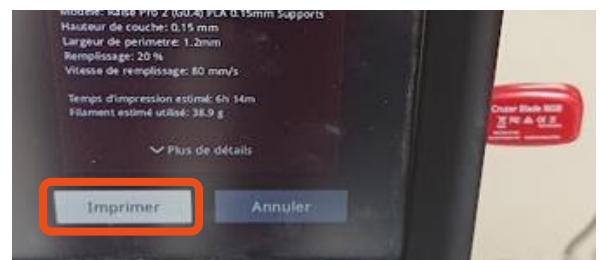
- Brancher la clé
- S'il y en a, enlever le fil restant sur la buse
- Sélectionner -> Imprimer -> stockage USB
- Retrouver le fichier exporté
  - Vous pourrez retrouver facilement votre fichier en cliquant dessus grâce à son visuel
  - Si vous ne trouvez pas votre fichier, **revenez en arrière** et **recliquez sur la clé USB** pour actualiser son contenu



- **Sortir** le plateau de l'imprimante
- **Mettre de la laque** à l'emplacement prévu de la pièce et remettre le plateau (vérifier qu'il est **bien calé**)
- **Positionner les pinces** (au fond au plateau, une de chaque côté) hors des zones d'impression du plateau (utiliser l'aperçu)

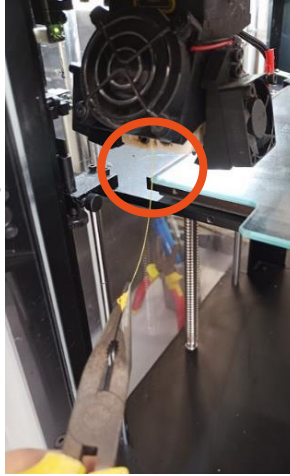


- Appuyer sur imprimer
- Une fois le fichier chargé sortir la clé et la **fixer sur le côté de l'imprimante correspondante.**



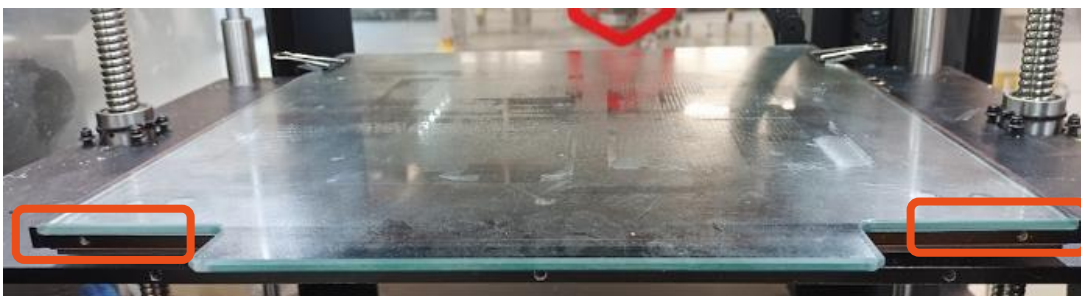


- Patienter lors de la montée en température de l'imprimante, une fois le premier contact avec le plateau **il est indispensable d'intercepter la purge** afin d'éviter qu'elle ne soit entraînée sur le plateau



- Surveiller le bon déroulement au minimum des **3 premières couches**. En cas de problème arrêter l'impression (consulter le guide d'erreurs)

- Une fois l'impression terminée cliquer sur Impression réussie -> Ne pas recevoir la prochaine impression dans la file d'attente -> Ok
- Retirer les pinces et **les laisser dans l'imprimante à côté du plateau, enlever le plateau**
- À l'aide d'une spatule, décoller les pièces
- S'il y en a, retirer les supports de la pièce avec une pince
- **Replacer** le plateau dans l'imprimante
  - Remarque 1: Vérifier que le plateau est **bien calé**
  - Remarque 2 : Pas besoin de nettoyer le plateau !

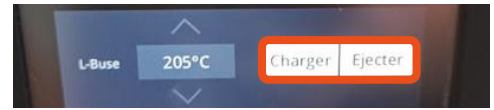




# Impression 3D : Raise3D Pro2 et Pro 2+

## Le changement de bobine

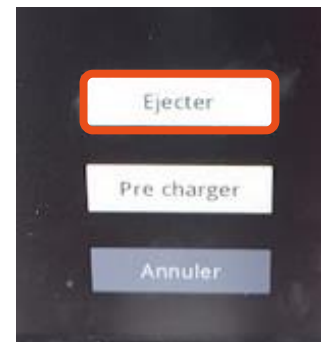
- Sélectionner Outils -> éjecter
- Attendre que l'imprimante monte en température
- **Enlever** le tube bowden de la tête de l'extrudeur
- Couper le fil 1 ou 2 cm au-dessus de la tête
- Remarque : **couper en biais** pour faciliter la réinsertion plus tard



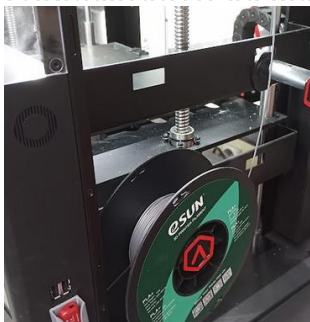
- Enlever la bobine
- **Coincer le bout du filament** dans le trou du support de bobine prévu à cet effet



- Cliquer sur éjecter -> récupérer la précharge en bas ET en haut de la tête



- Placer la nouvelle bobine puis **insérer** le filament dans le tube jusqu'à le faire **sortir** de l'autre côté
- Introduire le filament jusqu'à **sentir la butée** ET que le **voyant** de capteur de présence de filament rouge se soit **éteint**. Appuyer sur « charger » -> « Non » au message de réinitialisation du filament



- **Guider** le filament, au-dessus de l'extrudeur, le temps qu'il **arrive jusqu'à la buse**
- **Laisser couler** 1m environ, récupérer la purge. **Appuyer** sur « ok »